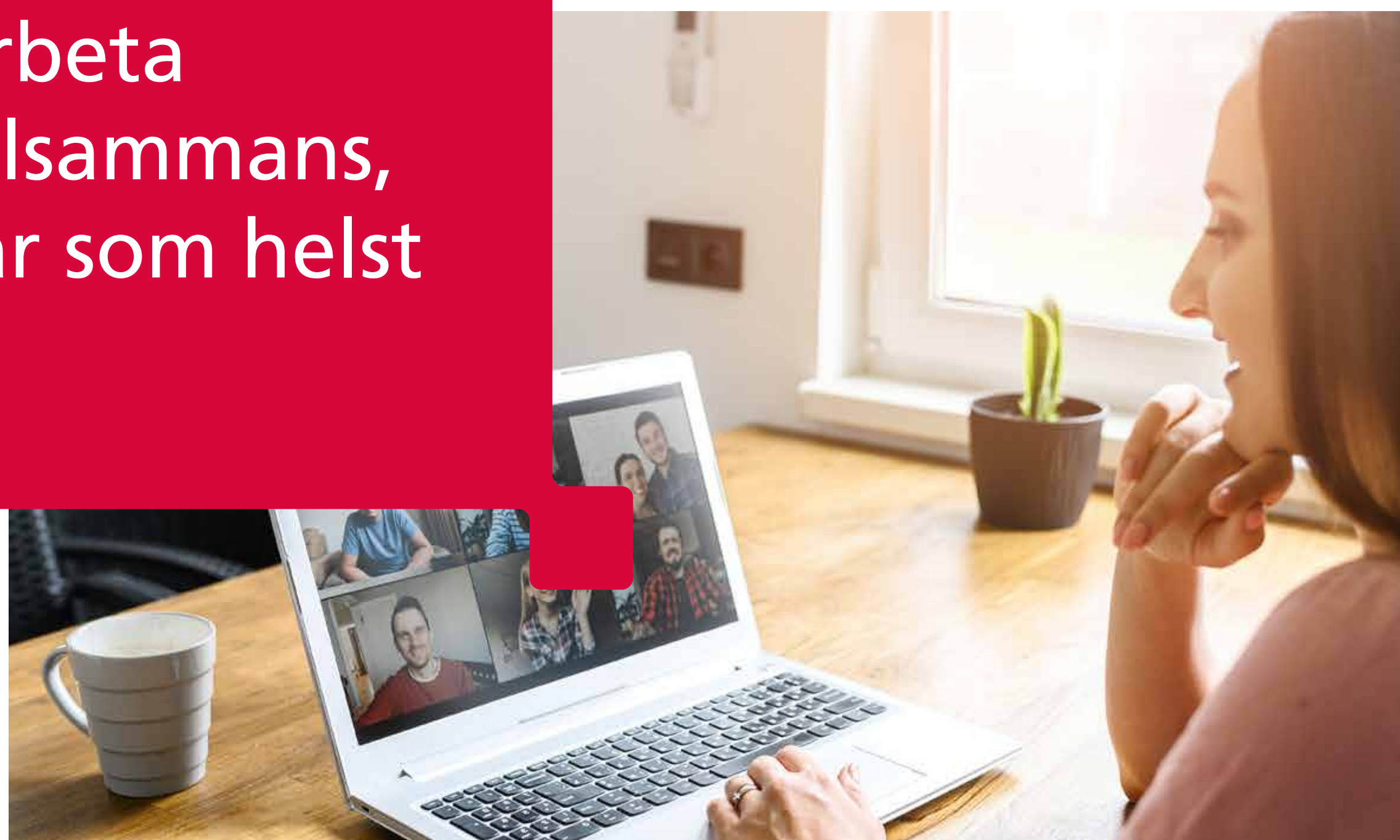


Arbeta  
tillsammans,  
var som helst



## Företagsklimatet inom medelstora företag blir sämre av distansarbete

En undersökning bland **632**  
anställda i medelstora företag i hela  
Europa avslöjade att dålig teknik  
undergräver såväl de anställdas  
engagemang som känsla för företaget.



**42%**

rapporterade att  
företagsklimatet hade  
påverkats negativt av  
coronarestriktionerna

**65%**

saknade den personliga  
kontakten med  
kollegorna



**31%**

tyckte att det var svårt att känna motivation och engagemang i arbetet  
på grund av dålig kommunikation och tekniska problem

### Ökad press och stress är bidragande faktorer.

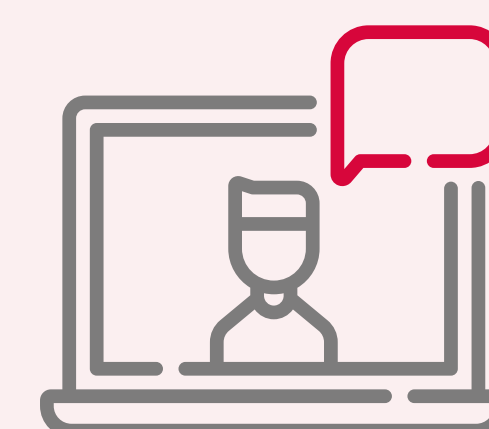


**42%**

arbetar fler timmar när de  
arbetar på distans

**30%**

känner en press från  
arbetsgivaren att vara  
mer uppkopplad när de  
arbetar på distans



**31%**

känner ökad stress under distansarbete på grund av faktorer som inte  
är arbetsrelaterade, t.ex. familjesituationen

Men trots alla utmaningar för företagsklimatet gör arbetsgivare  
ett bra jobb för att hjälpa sina anställda att ställa om till ett nytt sätt att arbeta.



**73%**

upplever att de har den  
erfarenhet som behövs för att  
kunna arbeta på distans var  
som helst ifrån och fortsätta  
att utvecklas i sitt arbete.

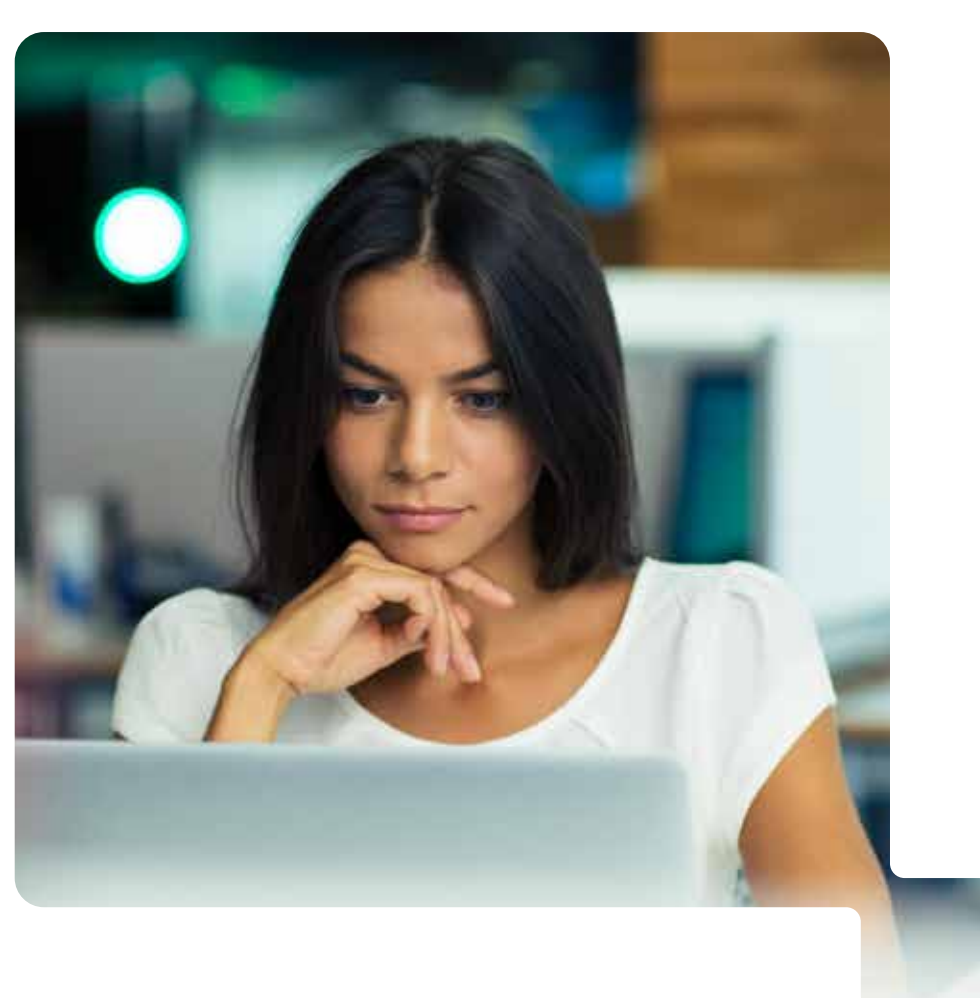
**66%**

är optimistiska om de  
möjligheter som tekniken  
kan innebära för  
deras karriärer.



**54%**

upplever att deras företag har stakat ut en tydlig plan för utbildning  
och utveckling mot nya effektiva arbetsmetoder



Pandemin har gett personalcheferna ett större  
inflytande över den digitala transformationen än  
någonsin tidigare. De behöver utnyttja rätt teknik som  
förbättrar samarbetsklimatet och skapar smarta och  
säkra arbetsplatser. I annat fall kan företagsklimatet  
påverkas negativt och det kan bli svårt att attrahera de  
bästa talangerna.

Mer information om hur du kan lösa de tekniska utmaningarna för personalen finns på  
[www.ricoh-europe.com/insights](http://www.ricoh-europe.com/insights)