

Ämne: **VIKTIG INFORMATION OM PRODUKTSÄKERHET**
MP C2003, MP C2503, MP C3003, MP C3503,
MP C4503, MP C5503, MP C6003 serien

Ricoh Company, Ltd. med dotterbolag ("Ricoh") vill informera sina kunder om att två, av varandra oberoende, händelser av överhettning har inträffat på en enhet i vår serie med multifunktionsfärgskrivare tillverkad före maj 2014. Ricoh genomförde direkt en noggrann undersökning och har kommit fram till att särskilda interna elektriska komponenter riskerar att överhettas i mycket sällsynta fall och kan utgöra en eventuell brandrisk.

Även om det handlar om två mycket ovanliga händelser, tar Ricoh alla potentiella risker med produktsäkerhet på största allvar och har redan uppgraderat de flesta av de modeller som kan vara i riskzonen. Detta för att minimera risken för eventuella framtida händelser. Vi vill med detta meddelande säkerställa att vi uppgraderar var och en av de enheter som kan vara drabbade. Om du har ett befintligt serviceavtal för en enhet av någon av ovan nämnda modeller bör de åtgärder som behövs redan ha genomförts på din enhet.

För kunder som använder en av de berörda modeller som ännu inte har åtgärdats och som inte har kontaktats av en Ricoh-representant, var vänlig kontakta en Ricoh-representant omedelbart på nedanstående nummer för att boka in underhåll av din enhet. Utförandet av de nödvändiga säkerhetsåtgärderna utförs utan extra kostnader för användare av berörda modeller.

Ricoh vill tacka dig för visad förståelse och samtidigt be om ursäkt för det inträffade. Vårt team arbetar väldigt hårt för att minimera det besvär detta kan åsamka våra kunder. Vårt mål är att tillhandahålla produkter och service av högsta kvalitet.

A) Påverkade modeller

Följande procedur förklarar hur du kontrollerar om din maskin berörs genom att kontrollera serienummer på webbplatsen ricoh.com.

1. Kontrollera din maskins serienummer med hjälp av följande procedur:

<Hur du identifierar maskinens serienummer>

■ När du använder följande kontrollpanel

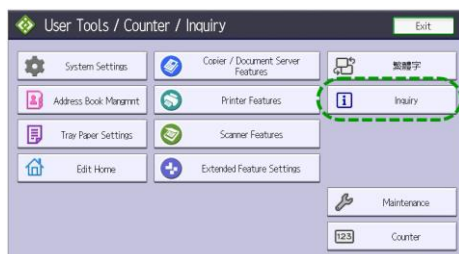


1. Tryck på knappen

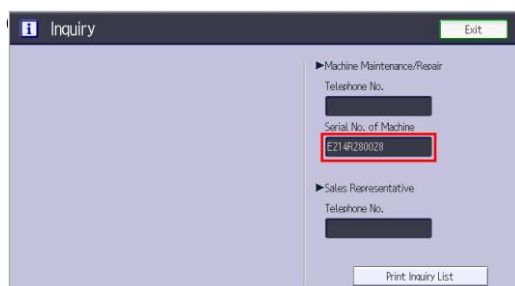
[Användarverktyg/Räkneverk]



2. Tryck på [Information]



3. Maskinens serienummer visas



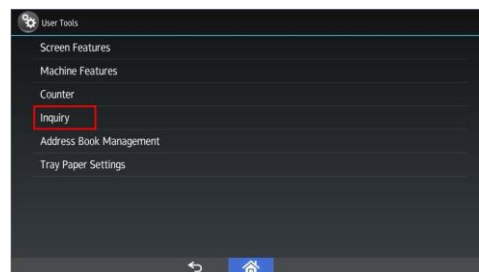
■ När du använder följande kontrollpanel



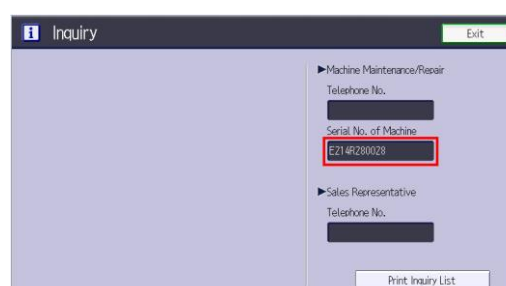
1. Tryck på [Användarverktyg]



2. Tryck på [Information]



3. Maskinens serienummer visas





2. Klicka på länken nedan för att öppna sidan där du kan kontrollera ditt serienummer.

[http://www.ricoh.com/info/2018/0427_1_check.html]

- Den här webbsidan finns tillgänglig på Ricoh.com
- Det finns ingen text på sidan.

3. Fyll bara i ditt serienummer i rutan och tryck på [->].

4. Status för din maskin kommer att visas på följande sätt.

-  : Din maskin är inte berörd eller har redan genomgått nödvändiga säkerhetsåtgärder. Ingen ytterligare åtgärd krävs.
-  : Din maskin har ännu inte genomgått nödvändiga säkerhetsåtgärder. Var god kontakta Ricoh på nedanstående nummer.

B) Kontaktinformation

[020-734 734]