

Digitalpress för produktionstryck i fullfärg

# Ricoh Pro™ C7200s-serien

Kopiator  Skrivare  Skanner

**RICOH**  
imagine. change.

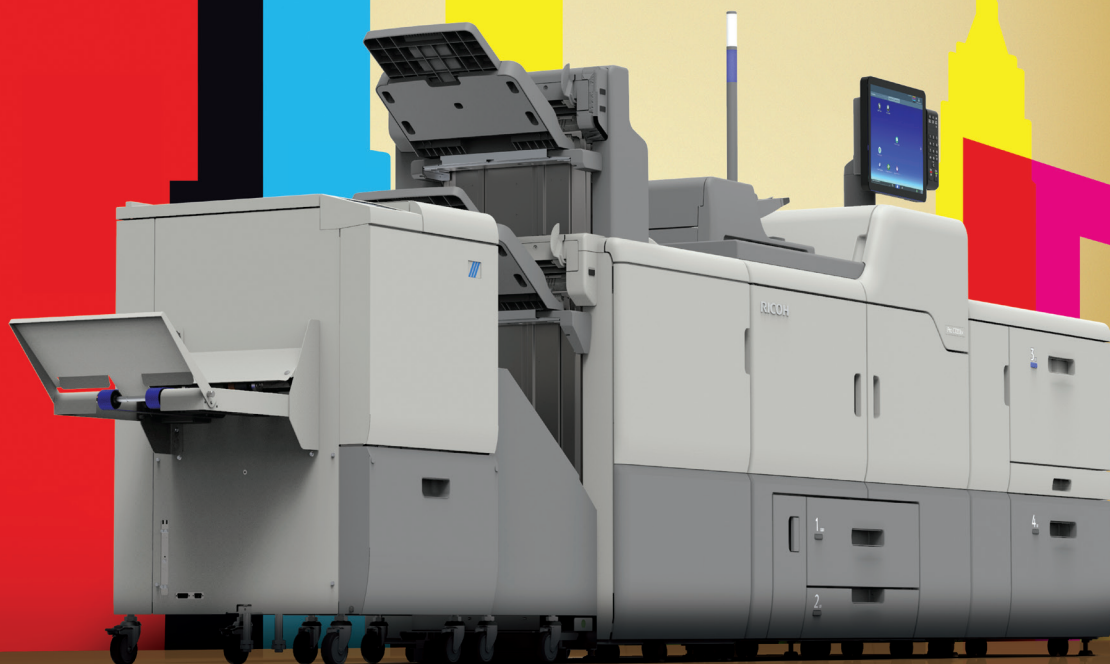


Ricoh Pro  
C7210s

95  
sid/min  
Svartvitt  
Fullfärg

Ricoh Pro  
C7200s

85  
ppm  
Svartvitt  
Fullfärg



## Det bästa blev precis ännu bättre

För att ligga i framkant krävs prestanda och värde utan kompromisser, detta får du av Ricoh Pro C7200s-serien. Digitalpressarna med hög hastighet i fyrfärg ger enastående bildkvalitet, är användarvänliga och klarar en hög produktivitet till ett överkomligt pris.

Ricoh Pro C7200s-serien innehåller flera fördelar, bland annat en användarpanel med stor pekskärm så du enkelt har tillgång till hela maskinens konfiguration, inklusive kassetinställningar, bara med ett tryck på skärmen. Utan att kompromissa med hastigheten, oavsett pappersvikt, och med möjligheten att skriva ut på en mängd olika medier, inklusive kort med struktur, metallpapper och självkopierande papper, skapar Pro C7200s-serien ett utseende och en yta jämförbar med offsettryck.





## Enastående bildkvalitet

Ricochs produktions skrivare ger repeterbara färgutskriftar med ett utseende och en känsla jämförbar med offsettryck. Bildsystemet använder VCSEL-teknik (vertical cavity surface emitting lasers), ultrafin PxP-kemisk toner och ett oljefritt fixeringssystem för att skapa vackert framställda slutprodukter.

PxP-tonern har en bred färgskala som gör det möjligt för skrivarna att producera intensiva och levande färger med en jämn tongradering.

- Utskriftskvalitet jämförbar med offsettryck.
- Intensiva och levande färger, jämn tongradering och fina linjer.
- Låg tonerhöjd minimerar glans.
- Exakt främre/bakre registrering med extra automatisk kvalitetskontroll.



## Produktiv prestanda

Produktionstryck kräver en pålitlig och produktiv teknik som gör att du kan producera högkvalitativa utskrifter till ett överkomligt pris. Producera mer av dina trycksaker själv, och få större kontroll över dina utskrifter.

- Utskriftshastigheter upp till 85 eller 95 sid/min (A4).
- Full hastighet upprätthålls vid alla pappersvikter.
- Automatisk dubbelsidig utskrift (duplex) av långa ark på upp till 700 mm. Enkelsidig utskrift (simplex) på upp till 1 260 mm.
- Utbildade operatörer kan byta reservdelar själva för maximal drifttid.
- Åtgärda papperstopp enkelt med animerad vägledning och LED-lampor.
- För att upprätthålla produktiviteten kan papper och toner fyllas på i farten.
- Support för byte av kassetter, dubbla stapelvagnar och funktion för utskriftsplanering av produktion efter kontorstid.



## Omfattande mediesupport



Pro C7200s-serien stöder medievikter från 52 till 360 g/m<sup>2</sup> med full hastighet och skriver ut på ett brett utbud av material, inklusive glättade och matta offsetmedier, kort med struktur och självkopierande papper.

Utbudet av potentiella applikationer ökar ytterligare då de nya produktionskrivarna även har stöd för dubbelsidig utskrift på medier upp till 700 mm och på långa ark upp till 1 260 mm med ensidig utskrift.

Det inbyggda mediebiblioteket innehåller automatiska inställningar för en mängd olika mediamärken och förenklar konfigurationen och säkerställer pålitlig prestanda.

- Stöd för medievikter från 52 till 360 g/m<sup>2</sup>.
- Glättade och matta medier, kort med struktur, kuvert och självkopierande papper.
- Omfattande inbyggt mediebibliotek med inställningar för en mängd olika mediamärken.
- Nytt mediehanteringsverktyg (MMT) som gör att inställningar kan delas mellan enheter.
- Decurler (tillval) som löser problem med papper som böjer sig vid utskrift på tunt papper och papper med långa fibrer.



# Skräddarsys mot dina behov med nya tillbehör

Systemen kan skräddarsys för att möta alla dina produktionsbehov. Med ett modulärt koncept kan du lägga till en mängd enheter och separata efterbehandlingsalternativ för att möta behoven i ditt arbetsflöde. Vakuummatningsfunktionen för stormagasin (LCT), som finns som tillval, har stöd för många olika medier upp till 360 g/m<sup>2</sup>.

Bland efterbehandlingsalternativen återfinns stacker häftenhet, en häftestillverkar- och trimmerenhet, en vikningsenhet för sex olika vikningsmönster, en högkapacitetsinbladare, en GBC StreamPunch, inbyggda ring- och limbindningssystem samt en mängd professionella Plockmatic-system för tillverkning av häften.

De nya tillbehören möter en mängd olika tillämpningsbehov:

- Ett nytt efterbehandlingsalternativ med kapacitet för häften på 30 ark inklusive bestrukna medieomslag.
- En ny, inbyggd framkantstrimmer med ryggformningsfunktion i ett lättanvänt system.
- En ny häftestillverkare från Plockmatic som kan användas för produktion av häften med upp till 50 ark i liggande A4-format.



# Stöd för flera plattformar

Pro C7200s-serien har stöd för en rad olika Digital Front End-verktyg. Ricohs integrerade GWNX-kontroller ger PCL 5c/6-utskriftsfunktionalitet som standard och Adobe Postscript 3 erbjuds som ett uppgraderingsalternativ.

För att kunna stödja kunder med Fiery-arbetsflöden finns kraftfulla EFI-skrivarservrar tillgängliga. Baserat på det nya systemprogrammet Fiery FS350 Pro levererar Digital Front End-verktygen E-86A och E-46A de senaste förbättringarna inom Fiery-tekniken med snabba funktioner och överlägsna färger.

TotalFlow Print Server med Adobe PDF Print Engine -baserat (APPE) Digital Front End-verktyg är perfekt för interntryckerier som hanterar antingen PDF- eller IPDS/AFP-dataströmmar (tillval). Kunderna kan lägga till verktyg för utskriftshantering som drivs av TotalFlow Prep och som erbjuder ett mångfunktionellt program för utskjutning, kombinerade sidor och ändrad sidordning.

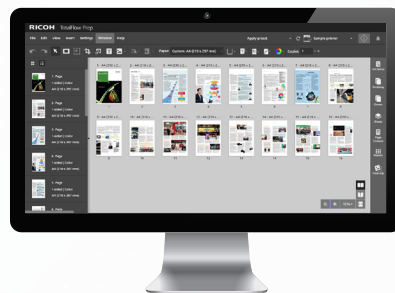


## TotalFlow Prep

**TotalFlow Prep** tillhandahåller en mycket funktionell, lättanvänd och smidig applikation för interntryckerier och copyshops.

TotalFlow Prep erbjuder kraftfulla verktyg för utskjutning, kombinera sidor, korrigering av skannade kopior, ändra sidordning och mycket mer. Återkommande uppgifter och jobb kan automatiseras via snabbmappar, och traditionellt komplexa uppgifter som till exempel att lägga till flikar, marginaler för utfallande tryck och efterbehandling av underuppsättningar kan enkelt och snabbt läggas till, förhandsgranskas och hanteras för utskrift.

## TotalFlow



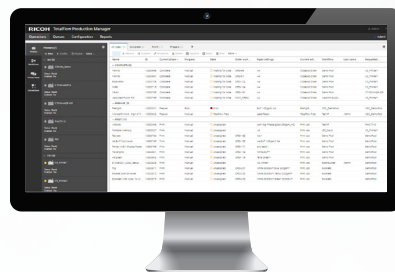
## TotalFlow Production Manager

**TotalFlow Production Manager** erbjuder en komplett jobbhanteringslösning för interntryckerier och copyshops där det finns krav på att hantera och köa jobb som behöver skrivas ut med flera olika verktyg, eller där det finns stora mängder jobb att hantera i späckade scheman och mot korta deadlines.

TotalFlow Production Manager gör att jobbstatus, jobbprioritet och mediebibliotek kan hanteras från en enda plats, vilket även innefattar tillvalen avancerad utskjutning och integrerad förhandsgranskning.

**TotalFlow Production Manager** och **TotalFlow Prep** kan användas med en mängd olika Digital Front End-verktyg, inklusive Ricoh GWNX och EFI Fiery, och en anpassad kontakt erbjuder anslutning till tredjepartslösningar.

## TotalFlow





# Nya tillbehör

## Inbyggd efterbehandlare

- Utökade sadelhäftningsfunktioner vid max. 30 ark (80 g/m<sup>2</sup>)
- Stöder upp till 350 g/m<sup>2</sup>.
- Robust efterbehandlare med utmatningsband.
- Utökad kapacitet i staplare med två växelkassetter (1 000 respektive 3 500 ark).



## Luftstött mellanarksfack

- Bestruket papper kan matas kontinuerligt från framkanten med hjälp av luftstödd matning.
- Stöder upp till 350 g/m<sup>2</sup>.
- 2 fack med vardera 200 ark per fack.



## Plockmatic SquareBack-trimmer

SquareBack-trimmer för framkantstrimning och ryggbildning.

- Kapacitet för 120-sidiga häften i professionell kvalitet.
- Inline-systemet är totalintegrerat i Ricohs häftestillverkare.
- Offline-läge för 2-sidig trimning av häften, i överkant och nederkant.
- Med ryggbildningsfunktionen producerar du dokument med professionellt utseende.



## Plockmatic häftestillverkare 5000 för långa ark

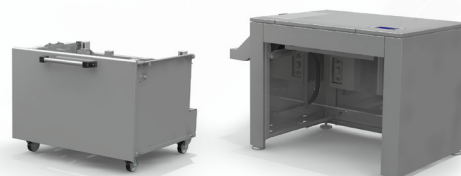
En häftestillverkare för långa ark, totalintegrerad i Ricoh-pressen.

- Klarar häften i liggande A4-format, 200-sidiga (eller 140-sidiga) inklusive ryggbildning och klammer- eller trådhäftning.
- Stöder media upp till 350 g/m<sup>2</sup>, bestrukna eller obestrukna för en rad olika tillämpningar.
- Tillgänglig med häfthuvuden för stora produktioner.
- Exklusiva funktioner, bl.a. fyrkantsrygg och utfallstrimning.



## BDT VX370-1280 stormagasin för långa ark

- BDT:s vakuutfria Tornado-teknik för överlägsen matning och separering av media.
- Medieformat: Bredd: 210 - 364 mm/Längd: 210 - 1 280 mm.
- Robust metallplåt utformad för att rymma staplar upp till 500 mm.



# Ricoh Pro™ C7200s-serien

TEKNISKA SPECIFIKATIONER

## ALLMÄNT

Modellnamn:	Pro C7200, Pro C7210, Pro C7200s, Pro C7210s
Teknik:	Torr elektrofotografisk överföring via internt överföringsbälte och 4 trummor
Sammansvetsning:	Oljefri bältesfixering
Utskriftshastighet:	Pro C7200 och Pro C7200s – 85 sid/min Pro C7210 och Pro C7210s – 95 sid/min
Upplösning:	VCSEL 2 400 x 4 800 dpi
Uppvärmningstid:	Mindre än 300 sek.
Dimensioner (BxDxH):	Pro C7200 och Pro C7210 – 1 320 x 910 x 1 218 mm Pro C7200 och Pro C7210s – 1 320 x 910 x 1 230 mm
Vikt:	Pro C7200 och Pro C7210 – Max 560 kg Pro C7200s och Pro C7210s – Max 580 kg
Strömkälla:	220 - 240 V, 2 x 16 A, 50/60 Hz
Energiförbrukning:	Mindre än 5 000 W
Livslängd:	14 400 000 A4-sidor eller 5 år

## MEDIAHANTERING

Papperskapacitet:	1:a kassett (std) 1 000 ark x 2 (tandem) 2:a kassett (std) 500 ark Tillval: A3/DLT/Stormagasin Kassett 3 1 000 ark Kassett 4 2 000 ark Kassett 5 1 000 ark Tillval: Vakuumatat stormagasin Alla kassetter 2 200 ark vardera (kassett 3 - 8)
Tillval:	Sidoinsmatningsfack för 500 ark
Maximal utskriftsytta:	323 x 480 mm/12,7" x 18,9" 323 x 1 252 mm/12,7" x 49,2" (med bannerarkskassett som tillval)
Pappersvikt:	Kassett 1 (std) 52 - 300 g/m <sup>2</sup> Kassett 2 (std) 52 - 256 g/m <sup>2</sup> Tillval: A3/DLT/Stormagasin Kassett 3 52 - 256 g/m <sup>2</sup> Kassett 4 52 - 360 g/m <sup>2</sup> Kassett 5 52 - 256 g/m <sup>2</sup> Tillval: Vakuumatat stormagasin Alla kassetter 52 - 360 g/m <sup>2</sup> (kassett 3 - 8) Tillval: Sidoinsmatningsfack 52 - 216 g/m <sup>2</sup>
Duplex:	52-360 g/m <sup>2</sup>

## DIGITAL FRONT ENDS

### E46-A

Konfiguration:	Tillval: Extern
Systemversion:	Fiery-system FS350 Pro
Processor:	Intel i5-6500 (3,2 GHz upp till 3,6 GHz med Turbo)
Minne:	8 GB (4 GB x 2)
Hårddisk:	1 TB
CD-ROM:	Stöd för DVD-RW-enhet
Operativsystem:	Windows 10 Enterprise Systems x64

### E86-A

Konfiguration:	Tillval: Extern
Systemversion:	Fiery-system FS350 Pro
Processor:	Intel® Xeon® Gold 5118, 2,3 GHz upp till 3,2 GHz med Turbo
Minne:	32 GB RAM
Hårddisk:	500 GB + 2 x 2 TB SATA RAID 0
CD-ROM:	Stöd för DVD-RW-enhet
Operativsystem:	Windows 10 Enterprise Systems x64

### TotalFlow printserver R-62A

Konfiguration:	Tillval: Extern
Processor:	6:e gen Core i7 - 6700 3,4 GHz
Minne:	Standard: 32 GB (2 x 16 GB) Tillval: 32 GB (16 GB x 2)
Hårddisk:	Standard: 1TB SATA x 3 Tillval: 1TB x 1
CD-ROM:	Stöd för DVD-enhet
Operativsystem:	Linux

### Övriga tillval

Vakuumatat stormagasin LCT (RT5120), Transportenhet (BU5010), Inbladarkassett (CI5040), Sidoinsmatningsfack (BY5020), Sidoinsmatningsfack för bannerark, Vakuumatat magasin för bannerark, BDT stormagasin för bannerark (VX1280,370), Häftenhet (SR5110), Häftesefterbehandlare (SR5120), Framkantstrimmer (TR5050), Stapelenhet med hög kapacitet (SK5040), Mellanarksfack med hög kapacitet (HCI3500), Ringbindare (RB5020), Limbindare (GB5010), Vikningsenhet (FD5020), Hålslagingsenhet 2-4 hål, GBC StreamPunch, GBC StreamWire, Plockmatic SquareBack-trimmer (SBT), Plockmatic häftestillverkare för långa ark (PBM5035/5035s), Plockmatic häftestillverkare (PBM350/500), Plockmatic PowerSquare häftestillverkare, Duplo häftestillverkare, Plockmatic stapelenhet för långa ark (MPS)

### Arbetsflödeslösningar

Ricoh TotalFlow Prep och Production Manager, Ricoh ProcessDirector, BatchBuilder, MarcomCentral, FusionPro VDP Suite, Ricoh Supervisor, InfoPrint Manager, EFI MarketDirect Storefront & Cross Media, Colour Profiler Suite, Graphic Arts Premium Package, Impose, Compose, OL Connect Suite: CGS ORIS Lynx & PressMatcher.

Obs: Om inget annat anges, baseras all information i den här broschyren på A4/80 g/m<sup>2</sup> standardmedia.

**RICOH**  
imagine. change.

www.ricoh.se

Fakta och siffror som visas i denna broschyr avser specifika fall. Enskilda resultat är beroende av produktionsmiljö. Alla företags-, varumärkes-, produkt- och tjänstenamn ägs av och är registrerade varumärken för sina respektive ägare. Copyright © 2018 Ricoh Europe PLC. Med ensamrätt. Denna broschyr, dess innehåll och/eller layout får inte ändras och/eller anpassas, kopieras helt eller delvis och/eller införlivas i andra produkter utan föregående skriftligt godkännande från Ricoh Europe PLC.